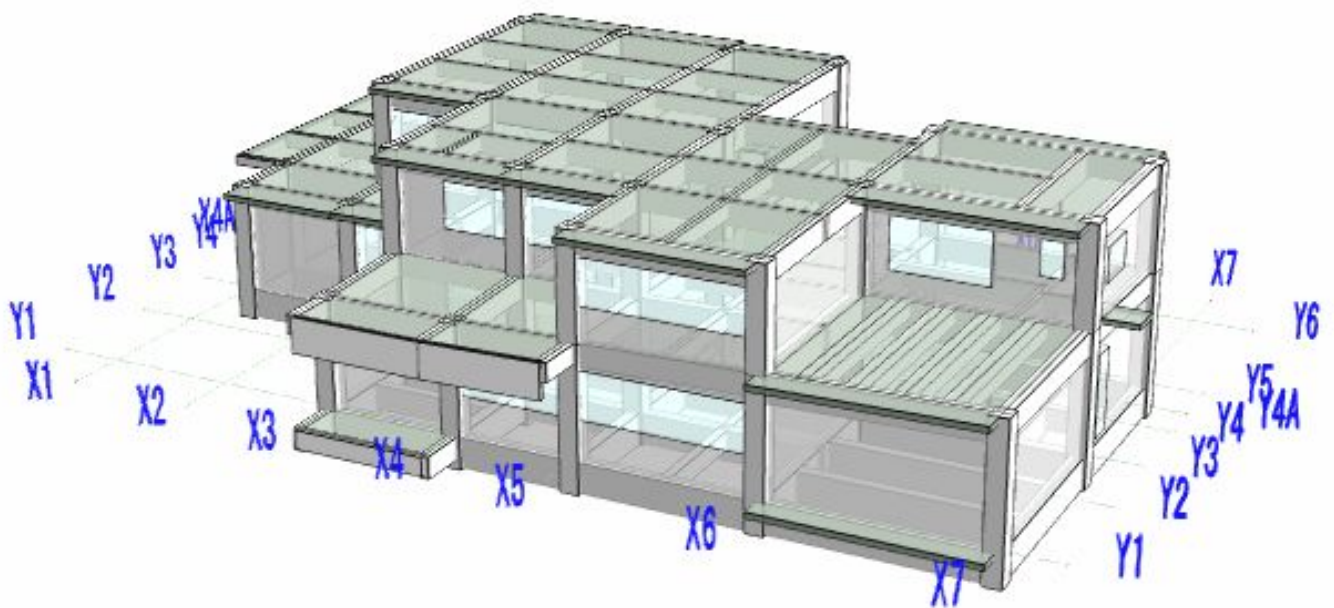


M公民館

鉄筋コンクリート造 2階建て ルート1計算

屋根 : アスファルト防水
1, 2階床 : RC t=150 CT貼り
外壁 : RC打放し吹付けタイル
基礎 : 回転併用セメントミルク工法 PHC C種

主なスパン : X方向 4.2m ラーメン構造
Y方向 9.0m ラーメン構造



主な部材

柱	2C1	B*D=600*600
	1C1	B*D=600*600
大梁	RG1	B*D=400*850
	RG2	B*D=350*750
	2G1	B*D=400*900
	2G2	B*D=350*800

主な特徴

複合施設